

fischer távolságtartó rendszer Thermax 8 és 10

Távolságtartó rögzítés hőszigetelő rendszereknél (WDVS).



Thermax 8 és 10
fedősapkával

UX rögzítődübel



Alkalmazhatóság

Építőanyagok fajtája:

Beton, tömör téglá, mészhomok tömör téglá, könnyűbeton üreges téglá, üreges téglá, mészhomok üreges téglá, sejtbeton/gázbeton, előfúrással fába is szerelhető

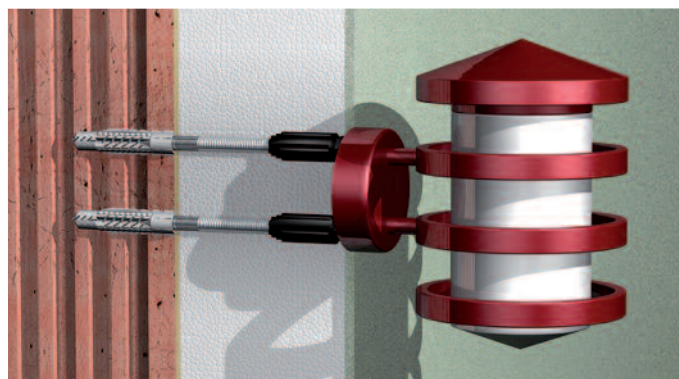
Leírás

A speciális üvegszálerősítésű műanyagkúp bevágja magát a vakolatba és szigetelőanyagba. A hőszigetelt kúp biztosan megakadályozza a hőhíd kialakulását.

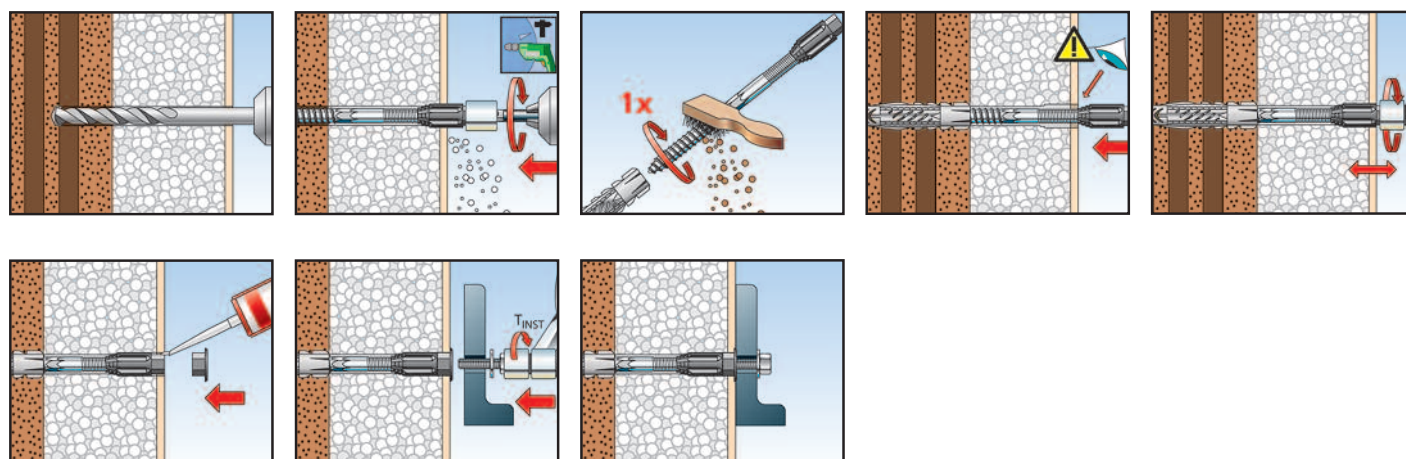
Szerelés fajtája: előszerelés, speciális szerszám nélkül.

Előnyei

- Termikus elválasztás.
- Fokozatmentesen állítható.
- Költségtakarékos és professzionális megoldás külön szerszám nélkül.
- Nem szükséges távtartó hüvely.
- Egyszerű és gyors szerelés szerszám nélkül.
- Egy dübel minden építőanyaghoz.
- Nagyteherbírású rögzítés.
- Befogási vastagság 45...180 mm.
- Kisméretű fedősapkák.
- Tőcsavar fába is becsavarható.
- Sokoldalú csatlakozási lehetőség:
 - SX5; 4,5-5,5 mm faforgács-csavar,
 - 6,0 mm faforgács-csavar,
 - 6,3 mm lemezcsavar,
 - M6/M8/M10 menet.
- Állítható 0...20 mm.
- SW10 és SW13 kulccsal szerelhető.
- A fedősapka tiszta és szép zárás.
- UX10/UX12 univerzális dübel minden építőanyaghoz.



Szerelés



fischer távolságtartó rendszer Thermax 8 és 10

Műszaki adatok

Javasolt nyíróterhelések V_{jav} (kN) egy Thermax dübelre hőszigetelő rendszerek (WDVS) esetén.

Thermax M8	0,15
Thermax M10	0,20

Javasolt húzóterhelések F_{jav} (kN)
(biztonsági tényező $n=7$ figyelembevételével)

Építőanyag	UX 10 / Thermax 8	UX 12 / Thermax 10
Beton $\geq C20/25^{(1,2)}$	1,00	1,00
Tömör téglá $\geq Mz12^{(1,2)}$	0,50	0,70
Üreges mész-homok téglá $\geq KSL12^{(1,2)}$	0,60	0,80
Üreges téglá Hlz 12 ^(1,2)	0,20	0,30
Sejtbeton P4 ^(1,2)	0,40	0,60

A dübel teljes terjedelmével az építőanyagban ül, és a megfelelő fúrási eljárást alkalmaztuk. A különböző fugaminőségek miatt az értékek csak építőanyagban való rögzítésre érvényesek.

- 1) Javasolt húzóterhelés 6,0 mm faforgács-csavarnál 0,35 kN.
- 2) Javasolt húzóterhelés SX 5 dübel és 4,5-5,5 faforgács-csavarnál: 0,1 kN.

A Thermax előnyeinek áttekintése

Sokrétű csatlakozási lehetőség
 – SX5: 4,5-5,5 mm-es faforgácscsavar,
 – 6,0 mm-es faforgács-csavar,
 – 6,3 mm-es lemezcsavar
 – M6 / M8 / M10

Befogási vastagság
45 és 180 mm között.

Tőcsavar
Előfúrással, közvetlenül a fába is becsavarható.

Hőszigetelő elválasztómodul
Minimálisra csökkenti a hővesztéséget.

Állítható
0 és 20 mm között.

Bemaródás
A szerelés során a vakolaton keresztül magától belemaródik a hőszigetelő anyagba.

Szerelés
Szokásos SW 10-es vagy 13-as kulccsal szerelhető.

Fedősapka
Tiszta lezárást biztosít.

UX 10 / UX 12
Univerzális dübel: biztonságos rögzítés minden építőanyagban.



Thermax 8 és 10

Typus	Kódszám	Fúró \varnothing mm	d_0	h_0	d_a	h_{ef}	Fedősapka \varnothing mm	Kulcs mérete	SW	Faforgács- metrikus- és lemezcsavar méretek	Egység- csomag (db)
Thermax 8/60 M6	45685	10	10	120	45-60	60	18	10	10	4,5-6,0 / M6 / 6,3	20
Thermax 8/80 M6	45686	10	10	140	60-80	60	18	10	10	4,5-6,0 / M6 / 6,3	20
Thermax 8/100 M6	45687	10	10	160	80-100	60	18	10	10	4,5-6,0 / M6 / 6,3	20
Thermax 8/120 M6	45688	10	10	180	100-120	60	18	10	10	4,5-6,0 / M6 / 6,3	20
Thermax 8/140 M6	45689	10	10	200	120-140	60	18	10	10	4,5-6,0 / M6 / 6,3	20
Thermax 8/160 M6	45690	10	10	220	140-160	60	18	10	10	4,5-6,0 / M6 / 6,3	20
Thermax 8/180 M6	45691	10	10	240	160-180	60	18	10	10	4,5-6,0 / M6 / 6,3	20
Thermax 10/100 M6	45692	12	12	160	80-100	70	22	13	13	4,5-6,0 / M6 / 6,3	20
Thermax 10/120 M6	45693	12	12	180	100-120	70	22	13	13	4,5-6,0 / M6 / 6,3	20
Thermax 10/140 M6	45694	12	12	200	120-140	70	22	13	13	4,5-6,0 / M6 / 6,3	20
Thermax 10/160 M6	45695	12	12	220	140-160	70	22	13	13	4,5-6,0 / M6 / 6,3	20
Thermax 10/180 M6	45696	12	12	240	160-180	70	22	13	13	4,5-6,0 / M6 / 6,3	20
Thermax 10/100 M8	45697	12	12	160	80-100	70	22	13	13	M8	20
Thermax 10/120 M8	45698	12	12	180	100-120	70	22	13	13	M8	20
Thermax 10/140 M8	45699	12	12	200	120-140	70	22	13	13	M8	20
Thermax 10/160 M8	45700	12	12	220	140-160	70	22	13	13	M8	20
Thermax 10/100 M10	45702	12	12	160	80-100	70	22	13	13	M10	20
Thermax 10/120 M10	45703	12	12	180	100-120	70	22	13	13	M10	20
Thermax 10/140 M10	45704	12	12	200	120-140	70	22	13	13	M10	20
Thermax 10/160 M10	45705	12	12	220	140-160	70	22	13	13	M10	20

